

# Accompagner à la rédaction de profils de sortie intégrant la compétence numérique:

## *Suivez le Guide!*

---

CHANTAL TREMBLAY, PROFESSEURE AGRÉGÉE, UQAM

ANNE-MARIE SÉNÉCAL, DOCTORANTE, UDES

BRUNO POELLHUBER, PROFESSEUR TITULAIRE, UDEM

NORMAND ROY, PROFESSEUR TITULAIRE, UDEM

# Contexte

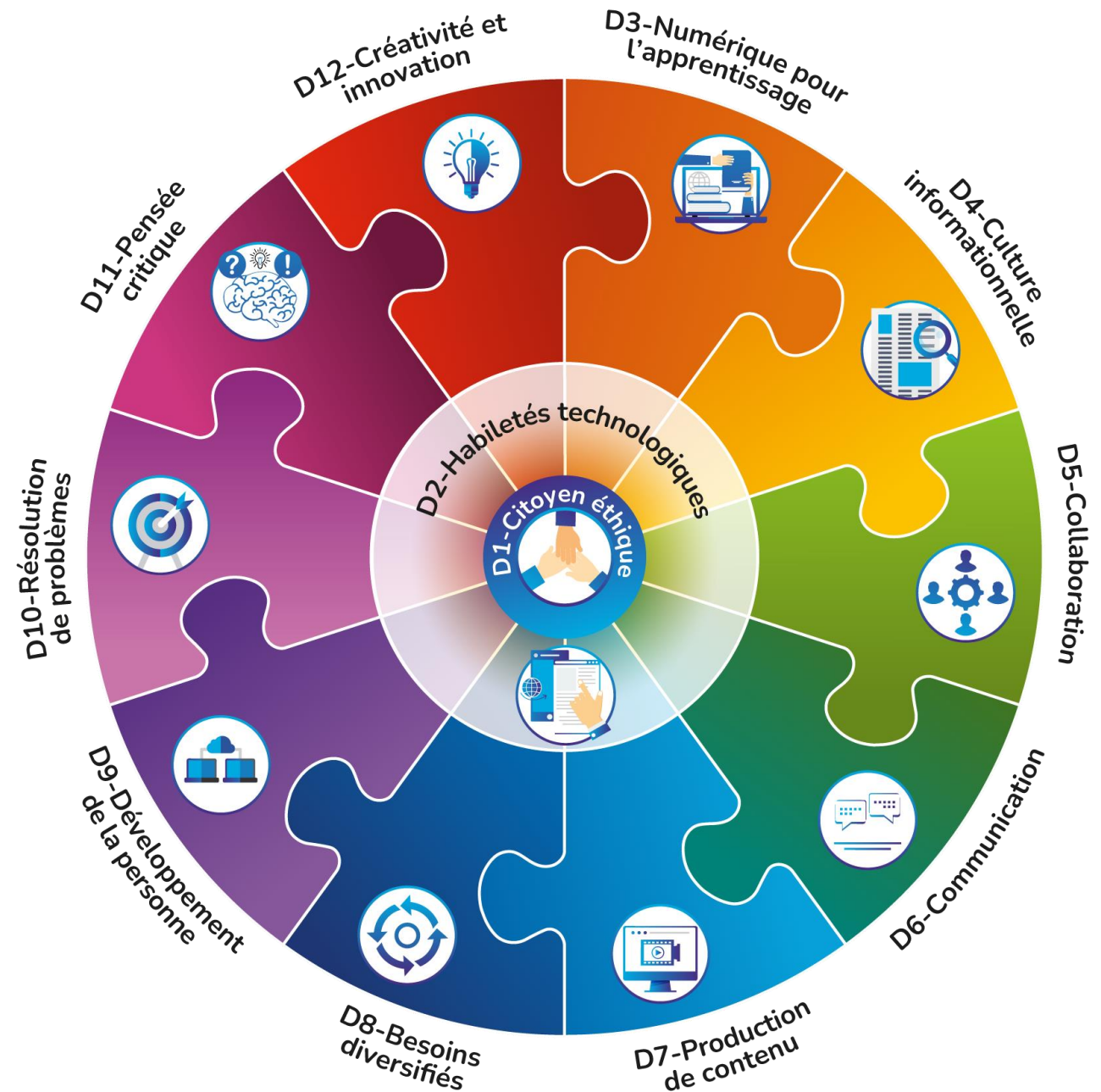
Actualisation / opérationnalisation  
Cadre de référence de la compétence  
numérique

IA vs numérique

Gabarit de profils de sortie de la  
compétence numérique

## Plan de l'atelier

1. Présentation du gabarit  
(15 min)
2. Atelier d'appropriation gabarit  
(45 min)



# Démarche méthodologique de conception du gabarit de profil de sortie

---

- Choix de trois programmes selon deux critères:

- Ordre d’enseignement
- Répercussions de l’IA sur la profession/le domaine (au moment de la sélection)

Techniques d’intégration multimédia	DEC en sciences de la nature	Baccalauréat en enseignement secondaire univers social
Technique	Préuniversitaire	1 <sup>er</sup> cycle universitaire
Usages IA élevés	Usages IA modérés	Usages IA faibles

- Co-construction avec un groupe d’experts

- Recrutement dizaine de volontaires
- CP / bibliothécaires / personnel enseignant
- Collégial et universitaire

## Exploration

- Appropriation du cadre de référence compétence numérique (v1 – 2019) et concept de littératie IA
- Examiner des répercussions sur la pratique professionnelle et les besoins de formation
- Mise en place des équipes de travail par programme

## Planification

- Choix énoncés de compétences (cours, programmes, transversales)
- Cibler éléments essentiels liés à l'intégration de l'IA
- Association dimensions de la compétence numérique
- « Format » du profil de sortie:
  - Objectifs d'apprentissage
  - Taxonomie du domaine cognitif
  - Contexte d'usage de l'IA
  - Thèmes, exemples

## Rédaction

- Formulation d'énoncés de profils de sortie
- Ajout d'exemples concrets pour l'intégration dans le programme de formation
- Association de dimensions de la compétence numérique
- Liste de thèmes à aborder tirés du Cadre de référence de la compétence numérique

# Étape 1 : Situer les énoncés disciplinaires

- 1.1 Identification des composantes du domaine disciplinaire
- 1.2 Détermination des dimensions de la compétence numérique

# Étape 2 : Formuler les énoncés disciplinaires

- 2.1 Formulation du comportement numérique attendu
- 2.2 Spécification du contexte disciplinaire

# Structure d'un énoncé disciplinaire

**Verbe d'action** : palier de développement (*comprendre – utiliser – analyser – créer*)

Compétence **numérique** : comportement attendu

Domaine **disciplinaire** : énoncé ancré dans les pratiques propres à la discipline

**Exploiter** des outils numériques afin de concevoir un produit innovant qui satisfait aux besoins du client.

Verbe d'action

Compétence numérique

Domaine disciplinaire

# Étape 1 : Situer les énoncés disciplinaires

- 1.1 Identification des composantes du domaine disciplinaire
- 1.2 Détermination des dimensions de la compétence numérique

# Étape 2 : Formuler les énoncés disciplinaires

- 2.1 Formulation du comportement numérique attendu
- 2.2 Spécification du contexte disciplinaire

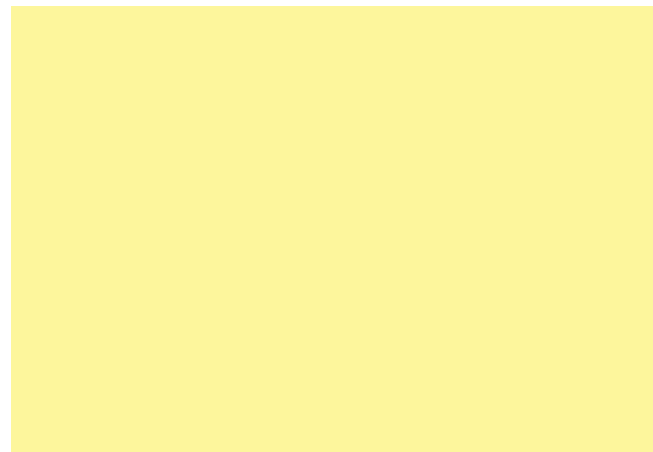
# Étape 3 : Contextualiser les énoncés disciplinaires

- 3.1 Identification d'autres dimensions de la compétence numérique
- 3.2 Sélection de thèmes à aborder
- 3.3 Illustration d'exemples d'application

# Exemple d'un énoncé contextualisé

## 1. Obtenir et traiter des données numériques permettant d'analyser les besoins de l'entreprise cliente, de l'utilisatrice ou de l'utilisateur.

Dimension	Culture informationnelle (D4)
Palier de développement	Utiliser (palier 2)
Autre(s) dimension(s)	Habiletés technologiques (D2) ; Citoyen éthique (D1)
Thèmes à aborder	<ul style="list-style-type: none"><li>▪ (D4) Planifier et chercher de l'information</li><li>▪ (D4) Évaluer et utiliser de l'information (biais algorithmiques)</li><li>▪ (D2) Manipulations techniques (traitement des données)</li><li>▪ (D2) Informatique (littératie des données)</li><li>▪ (D1) Cybersécurité (protection des données personnelles et sensibles)</li></ul>
Composante(s) disciplinaire(s)	<ul style="list-style-type: none"><li>▪ Analyse des besoins de l'entreprise cliente, de l'utilisatrice ou de l'utilisateur (étape 1)</li></ul>
Exemples d'application	<ul style="list-style-type: none"><li>▪ Conception et administration de sondages numériques pour recueillir des données sur les besoins d'un groupe cible tout en respectant la confidentialité des personnes répondantes</li><li>▪ Analyse de jeux de données existants pour identifier les besoins et tendances d'un groupe cible</li><li>▪ Visualisation de données interactives pour interpréter et communiquer les résultats d'enquêtes tout en soulignant les biais potentiels et les limites des données</li></ul>



# Documents à venir

- Guide d'accompagnement
- 3 exemples de profils de sortie complétés

# Atelier d'appropriation

## Votre mission:

Élaborer des énoncés  
disciplinaires de profil de  
sortie intégrant le  
numérique

1. Consultez le descriptif du programme qui vous est assigné **(5 min)**
2. Ciblez deux à trois compétences ou objectifs du programme qui pourraient être bonifiées par l'intégration du numérique **(7 min)**
3. Repérez les dimensions et éléments de développement de la compétence numérique les plus pertinentes pour ce faire **(10 min)**
4. Formuler et contextualiser au moins un énoncé disciplinaire (tableaux à remplir) **(15 min)**
5. Plénière et conclusion **(10 min)**

<https://bit.ly/RVCP2026>

Un grand merci de votre participation!! 😊

---

CHANTAL **TREMBLAY**, PROFESSEURE AGRÉGÉE, UQAM

ANNE-MARIE **SÉNÉCAL**, DOCTORANTE, UDES

BRUNO **POELLHUBER**, PROFESSEUR TITULAIRE, UDEM

NORMAND **ROY**, PROFESSEUR TITULAIRE, UDEM

13 MAI 2026