

Diversité des profils

Différencier et rétroagir avec l'IA



eductive

PROPULSÉ PAR
 **collecto**



cadre21

DIVERSITÉ DES PROFILS : DIFFÉRENCIER ET RÉTROAGIR AVEC L'IA



Marie Andrée Dion-Gauvin



Maxime Pelchat



Marie-Claude Riverin

D78 Production
diversifiées
+ des techn...



Plan de la présentation

L'intelligence artificielle
générationnelle (IAG)

La différenciation
pédagogique

La flexibilité
pédagogique soutenue
par l'IAG

La rétroaction

La rétroaction
soutenue par l'IAG


Conclusion

L'intelligence artificielle générationnelle (IAG)

Quelques outils généralistes à votre disposition

 Claude

 Copilot

 ChatGPT

 MISTRAL
AI_

 Gemini

Quelques outils spécialisés à votre disposition

 NotebookLM

 MAGIC
SCHOOL

 Canva

 Gamma

 Quiz wizard

La rédactique *ou la rédaction de requêtes*

La rédactique (ou le « prompt engineering », en anglais) est une discipline qui consiste à **concevoir et à optimiser des requêtes** données aux modèles d'IA, afin d'obtenir des réponses précises et utiles.

(Campus RÉCIT, 2024)

La rédactique

Pour commencer



Rédiger des phrases courtes et directes (plusieurs, au besoin)



Employer des mots précis et adaptés au contexte



Ajouter des détails ou recadrer la conversation

La rédactique

Pour aller plus loin

Parmi les différentes techniques de requêtes, nous en retenons quelques-unes plus utiles en contextes de différenciation pédagogique et de rétroaction.

Contextualisation

Injection

Jeu de rôle

Ces techniques ont été utilisées pour créer les requêtes que nous vous partagerons dans cet atelier.

La différenciation pédagogique

3 formes de différenciation pédagogique

 Référence
MEQ (2021)

Flexibilité pédagogique

Ajustements **planifiés** dans l'enseignement quotidien

On peut différencier :

- les **contenus**
- les **processus**
- les **structures**
- les **productions**

Combinaison possible entre ces objets

Adaptation

Ajustement essentiel pour surmonter ou atténuer un **obstacle à l'apprentissage** ou à l'évaluation

- Ne modifie pas les attentes au programme
- Décision prise dans le cadre d'un plan d'intervention

Exemples :
outils technologiques, temps supplémentaire, consignes adaptées.

Modification

Ajustement d'**exception** lorsque l'élève n'est pas en mesure de répondre aux exigences régulières

- Adaptation des attentes du programme dans une ou plusieurs matières
- Décision en collaboration multidisciplinaire prise dans le cadre d'un plan d'intervention
- Résultats communiqués différemment dans le bulletin scolaire

4 axes de différenciation pédagogique



Inspiré de :
Bénard et collab. (2005);
Tomlinson (2004)

1



Le contenu



Concepts de base
et enrichissement
si désiré

2



Le processus



Stratégies
Cheminement

3



La production



Produit final
Public cible

4



Les structures

(ou l'environnement d'apprentissage)



Regroupement

besoin
intérêt
type d'apprenant
approche orientante
etc.

seul
équipe
collectif



Inspiré de :
Bénard et collab. (2005);
Tomlinson (2004)

1



Le contenu



Concepts de base
et enrichissement
si désiré

2



Le processus



Stratégies
Cheminement

3



La production



Produit final
Public cible

4



Les structures

(ou l'environnement d'apprentissage)



Regroupement

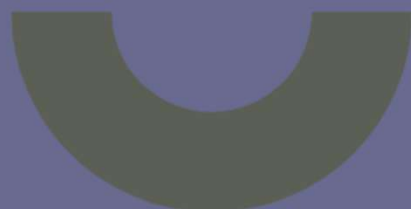


Inspiré de :
Bénard et collab. (2005);
Tomlinson (2004)

1



Le contenu



Concepts de base
et enrichissement
si désiré

2



Le processus



Stratégies
Cheminement

3



La production



Produit final
Public cible

4



Les structures

(ou l'environnement d'apprentissage)



Regroupement



Inspiré de :
Bénard et collab. (2005);
Tomlinson (2004)

1



Le contenu



Concepts de base
et enrichissement
si désiré

2



Le processus



Stratégies
Cheminement

3



La production



Produit final
Public cible

4



Les structures

(ou l'environnement d'apprentissage)



Regroupement

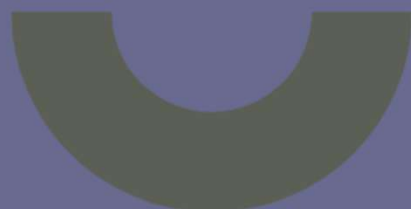


Inspiré de :
Bénard et collab. (2005);
Tomlinson (2004)

1



Le contenu



Concepts de base
et enrichissement
si désiré

2



Le processus



Stratégies
Cheminement

3



La production



Produit final
Public cible

4



Les structures

(ou l'environnement d'apprentissage)



Regroupement

La flexibilité
pédagogique soutenue
par l'IAG

Différencier les contenus

Formats diversifiés

Présentation, vidéo,
support visuel, etc.

Activités interactives

Exercices personnalisés

Exercices et corrigés
individualisés

Consignes ou
ressources déclinées
(niveaux de difficulté,
sujets, etc.)

Ressources inclusives

Rédaction épiciène
ou inclusive

Images représentant
des diversités

Différencier les contenus

Formats diversifiés

Présentation, vidéo,
support visuel, etc.

Activités interactives

Exercices personnalisés

Exercices et corrigés
individualisés

Consignes ou
ressources déclinées
(niveaux de difficulté,
sujets, etc.)

Ressources inclusives

Rédaction épiciène
ou inclusive

Images représentant
des diversités

Créer une vidéo avec NotebookLM

The screenshot shows the NotebookLM interface for creating a video. The main title is "L'eutrophisation : causes, conséquences écologiques". The interface is divided into three main sections: Sources, Format, and Studio.

- Sources:** A sidebar on the left with a search bar "Recherchez de nouvelles sources sur le Web". A button "+ Ajouter des sources" is highlighted with a red box. Below it, a list of sources is shown with checkboxes: "Article intitulé « Impacts de...", "Eutrophisation - Wikipédia", and "Eutrophisation : phénomèn...".
- Format:** A central panel with two options: "Vidéo explicative" (checked) and "Briefing". Below this, a language selector is set to "français (Canada)". A section "Choisissez un style visuel" offers options: "Sélection automatique" (checked), "Personnalisé", "Classique", "Tableau blanc", "Kawaii", and "Anime". At the bottom, a text box asks "Sur quoi les hôtes IA doivent-ils se concentrer ?" with the input "Concentrez le récit sur les impacts écologiques majeurs et les solutions de restauration durable."
- Studio:** A sidebar on the right with a grid of video styles. A red box highlights the "Résumé..." option. Other options include "Présenta...", "Carte...", "Fiches...", "Infograp...", and "Tableau ...". A button "Ajouter une note" is at the bottom.

Créer un parcours adaptatif

Requête par
granularisation

Je suis enseignante de français en formation
générale des adultes.

Je veux proposer à mes élèves de nombreux exercices
concernant l'accord du participe passé dans un contexte
professionnel.

De manière isolée et indépendante,
rédige 5 courriels fictifs différents s'adressant à des clients
d'environ 150 mots. Tous les courriels doivent contenir 5 erreurs
d'accord du participe passé.

Créer un parcours adaptatif

EXEMPLE DE CONSIGNES POUR L'ÉLÈVE

1. Identifie et corrige les 5 erreurs d'accord du participe passé dans le 1^{er} texte.
2. [Si tu réussis en X minutes], passe à l'exercice suivant. Sinon...
3. Identifie et corrige les 5 erreurs d'accord du participe passé dans le second texte.
4. Et ainsi de suite...



Voici cinq courriels professionnels fictifs, chacun contenant cinq erreurs d'accord du participe passé. Ces erreurs sont intentionnelles pour servir d'exercices à vos élèves.

1. Confirmation de commande

| Objet : Confirmation de votre commande n°2025-1145 |

Madame Dubois,

Nous vous remercions pour la commande que vous nous avez passé hier. Les articles que vous avez choisi ont été préparé avec soin et seront expédié demain matin. Nous avons vérifié les informations que vous nous avez fourni et tout est en ordre.

Les documents que vous avez signé électroniquement nous ont été transmis. Nous vous avons envoyé une copie par courriel, comme convenu. N'hésitez pas à nous contacter si vous avez des questions supplémentaires.

Cordialement,
Marie Andrée Dion

2. Réponse à une réclamation

| Objet : Suivi de votre réclamation du 10 novembre |

Monsieur Lefèvre,

Nous avons bien reçu votre réclamation concernant les produits que vous avez reçu la semaine dernière. Les erreurs que vous avez signalé ont été pris en compte. Les articles défectueux ont

Éditer un texte pour le rendre inclusif

Requête par
injection

Ton objectif est d'éditer les textes que je te soumettrai pour les rendre inclusifs. Tu dois :

- Varier les stratégies utilisées (termes épicènes ou neutres, doublet masculin et féminin, féminisation, etc.)
- Éviter d'alourdir le texte
- Conserver le sens du texte original

[Voir les exemples injectés dans Copilot!]

Voici le texte à éditer :

 Copilot

Voici une version inclusive, fluide et fidèle au sens du texte :

À l'heure où les outils génératifs se diffusent dans tous les ordres d'enseignement, cette expérience montre que la littératie numérique ne se réduit pas à la maîtrise technique des outils. Elle se construit aussi grâce à la réflexion, au dialogue et à la cocréation entre le **personnel enseignant**, les **étudiantes et les étudiants**, ainsi que les **spécialistes** du soutien pédagogique.

Les personnes qui utilisent des outils génératifs disposent d'un large éventail de choix, dans des environnements qui évoluent rapidement. **Or, toutes** ne disposent pas du temps nécessaire pour s'approprier les compétences requises afin de s'y retrouver avec aisance et d'obtenir des réponses de qualité.

Différencier les processus

Procédures et tutoriels

Établir un échéancier de réalisation

Dresser une liste de vérification

Accompagnement et soutien

Concevoir un guide de lecture

Simuler des situations authentiques ou fictives

Intégrer une approche s'apparentant au tutorat

Différencier les processus

Procédures et tutoriels

Établir un échéancier de réalisation

Dresser une liste de vérification

Accompagnement et soutien

Concevoir un guide de lecture

Simuler des situations authentiques ou fictives

Intégrer une approche s'apparentant au tutorat

Établir un échéancier de réalisation

J'accompagne des cégépiens dans leurs études. Je veux développer leur autonomie. Ils ont besoin d'aide pour organiser leur temps et leurs priorités.

Tu dois créer un modèle vide d'échéancier de réalisation sur 4 semaines. Le modèle sera rempli par les étudiants. Réserve des espaces pour indiquer les plages de dates, inscrire les étapes du travail et cocher les étapes réalisées.

Pour les soutenir chaque semaine, formule des recommandations et des conseils pratiques pour les encourager et les guider dans leurs travaux.

Requête par contextualisation

Voici un modèle simple, structuré et directement utilisable en classe. Il laisse de l'espace pour que les élèves planifient eux-mêmes tout en les guidant avec des conseils concrets.

Échéancier de réalisation (4 semaines)

Nom : _____

Projet / travail : _____

Date de remise : _____

Semaine 1

Dates : du _____ au _____

 Objectif principal de la semaine :

Étapes à réaliser :

- _____
- _____
- _____
- _____

 Temps prévu (heures/jour ou semaine) :

Bilan de la semaine :

• Ce que j'ai accompli :

• Ce qui reste à faire :

Conseils pour la semaine 1 :

- Commence petit : mieux vaut avancer un peu chaque jour que tout remettre à plus tard.
- Clarifie bien la tâche demandée avant de te lancer.
- Bloque des moments précis dans ton horaire (comme un rendez-vous).

Simuler une situation de communication

Je suis hispanophone dans un milieu québécois, j'étudie en francisation. Mon objectif est de me pratiquer à converser en français en contexte professionnel. Pour ce faire, simule une entrevue d'embauche avec moi.

Tu dois jouer le rôle d'un employeur dans un centre d'hébergement touristique. Tu es patient, mais exigeant. Pose-moi des questions et attends mes réponses avant de poursuivre. **Si tu ne comprends pas ma réponse, invite-moi à reformuler ou à préciser ma pensée, sans couper le fil de notre discussion.** À la fin de notre conversation, donne-moi tes impressions et formule des commentaires constructifs.

Requête par
attribution de rôle

Très bien, commençons l'entrevue.

Bonjour, merci d'être venue aujourd'hui. Je suis le gestionnaire d'un centre d'hébergement touristique ici au Québec. Nous cherchons une personne capable d'offrir un excellent service à la clientèle, souvent dans un contexte bilingue.

Pour débiter :

Pouvez-vous vous présenter brièvement et m'expliquer pourquoi vous souhaitez travailler dans le domaine de l'hébergement touristique au Québec ?

Je vous écoute.



Bonjour. Je m'apele Maria, je suis originaire du Mexique. J'habite à QUébec depuis 6 mios. J'ai travaillais dans un centre de détente pendant 5 ans à Mexico.

Merci Maria, c'est un bon début 🍌

Je vais vous poser une petite question pour vous aider à préciser :

Pouvez-vous me parler davantage de votre expérience dans le centre de détente ?
Par exemple : quelles étaient vos responsabilités et quel type de clients serviez-vous ?

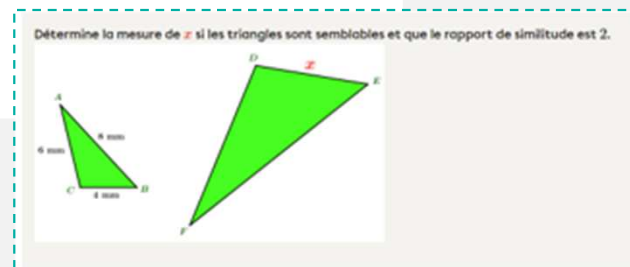
Prenez votre temps, je vous écoute.



Intégrer une approche s'apparentant au tutorat

Requête par
attribution de rôle

Tu dois jouer le rôle d'un tuteur en mathématiques. Je suis étudiant en sciences de la nature. Aide-moi à réaliser ce problème de mathématiques par moi-même, **SANS ME DONNER LA BONNE RÉPONSE**. Tu dois me poser des questions et attendre mes réponses avant de continuer.



Bonjour ! Je vais t'aider à résoudre ce problème étape par étape. Je vois que tu as deux triangles et tu dois déterminer la mesure de côté manquante en utilisant la similitude.

Commençons par bien comprendre ce que tu vois. Peux-tu me décrire ce que tu observes sur ces deux triangles ? Quelles informations sont données sur chacun d'eux ?

M le triangle DEF est plus gros et on dirait qu'il a fait une rotation

Très bien ! Tu as raison, le triangle DEF est effectivement plus grand et il semble avoir subi une rotation par rapport au petit triangle.

Maintenant, regardons les mesures qui sont indiquées. Peux-tu me dire quelles sont les mesures que tu peux lire sur chaque triangle ? Et y a-t-il des côtés qui correspondent entre les deux triangles malgré la rotation ?

M La ligne AB mesure 8mm
La ligne AC mesure 6mm
La ligne BC mesure 4mm

Je crois que la ligne AB correspondrait à la ligne EF vu que ce sont les plus longues

Excellent ! Tu as bien identifié les mesures du petit triangle ABC et tu fais une bonne observation sur la correspondance.

Maintenant, regarde attentivement le grand triangle DEF. Quelles mesures peux-tu lire sur ce triangle ? Et peux-tu me dire quelle mesure semble manquer (représentée par le "?" sur l'image) ?

Une fois que tu auras identifié cela, on pourra confirmer ta hypothèse sur la correspondance entre AB et EF.

Réponse générée par Claude (25 septembre 2025)

Différencier les productions

**Accompagnement de l'élève dans le choix du format
de son travail et dans la production de celui-ci**

Concevoir le plan d'un texte ou d'une présentation orale

Produire une infographie ou un réseau de concepts

Scénariser une capsule audio ou vidéo

Différencier les productions

**Accompagnement de l'élève dans le choix du format
de son travail et dans la production de celui-ci**

Concevoir le plan d'un texte ou d'une présentation orale

Produire une infographie ou un réseau de concepts

Scénariser une capsule audio ou vidéo

Accompagner la production d'une infographie

Joue le rôle d'un designer graphique.

Une étudiante en biologie te demande de l'aide pour produire une infographie expliquant le cycle reproducteur féminin. Tu dois l'accompagner dans la conception de son infographie. **Pose-lui des questions sur ses contenus et les liens à illustrer entre ceux-ci pour l'amener à structurer le tout.**

Requête par
attribution de rôle

Parfait, je vais t'accompagner comme le ferait un designer graphique 😊

Avant de penser au visuel, on va clarifier **le contenu et la logique du cycle**, parce qu'une bonne infographie, c'est surtout une histoire bien structurée qu'on rend visuelle.

1) Ton objectif

D'abord, dis-moi :

- Est-ce que ton infographie **détaillée (avec hormones, ...)**
- Ton enseignant attend-il un

2) Les éléments que tu veux

Pour commencer à structurer, j'ai :

- Quelles sont les **phases du cycle** (phase lutéale...)
- Est-ce que tu dois inclure le
- Est-ce que tu dois parler de

5) Le style visuel

Enfin, un peu de design :

- Tu préfères une infographie :
 - simple et éducative (type manuel scolaire)
 - ou plus visuelle et illustrée (avec icônes, couleurs, schéma du corps) ?
- As-tu des contraintes (format feuille, Canva, PowerPoint, etc.) ?

Réponds-moi point par point, même brièvement. Ensuite, je vais t'aider à :

- 👉 organiser ton contenu
- 👉 créer une structure claire (comme un plan visuel)
- 👉 et te proposer une mise en page concrète pour ton infographie

On va la rendre simple, claire et bien construite 🙌



- ovulation → possibilité de grossesse ?
- menstruation → redémarrage du cycle ?

...
: **appétitif**) ou comme une **ligne du temps** ?

La rédactique

Votre coup de cœur?

Contextualisation

Injection

Jeu de rôle

La rétroaction

Pour une rétroaction efficace



Faire un **commentaire positif** sur sa production



Situer la personne apprenante dans ses apprentissages



Suggérer des **pistes d'amélioration**





Orientation de la rétroaction

En lien avec le travail (la réalisation)

« Ton travail présente bien les éléments X et Y recherchés »

En lien avec la personne elle même.

« Tu travailles bien! »

En comparaison avec les autres élèves.

« Tu es un beau modèle pour les autres! »

Orientation de la rétroaction



En lien avec le travail (la réalisation)

« *Ton travail présente bien les éléments X et Y recherchés* »

En lien avec la personne elle même.

« *Tu travailles bien!* »

En comparaison avec les autres élèves.

« *Tu es un beau modèle pour les autres!* »

Pour une rétroaction efficace



Faire un **commentaire positif** sur sa production



Situer la personne apprenante dans ses apprentissages



Suggérer des **pistes d'amélioration**



Encourager selon la mentalité de croissance

Inspiration
Dweck (2015)

MENTALITÉ FIXE



Prendre pour acquis que l'apprenant·e a des prédispositions immuables pour toutes les matières



Consolider les difficultés de l'apprenant·e en l'associant à une matière



Ne pas remettre en question les stratégies utilisées par l'apprenant·e



Valoriser les résultats plutôt que le processus

MENTALITÉ DE CROISSANCE



Résoudre de nouveaux problèmes dans de nouveaux contextes



Encourager et souligner l'amélioration



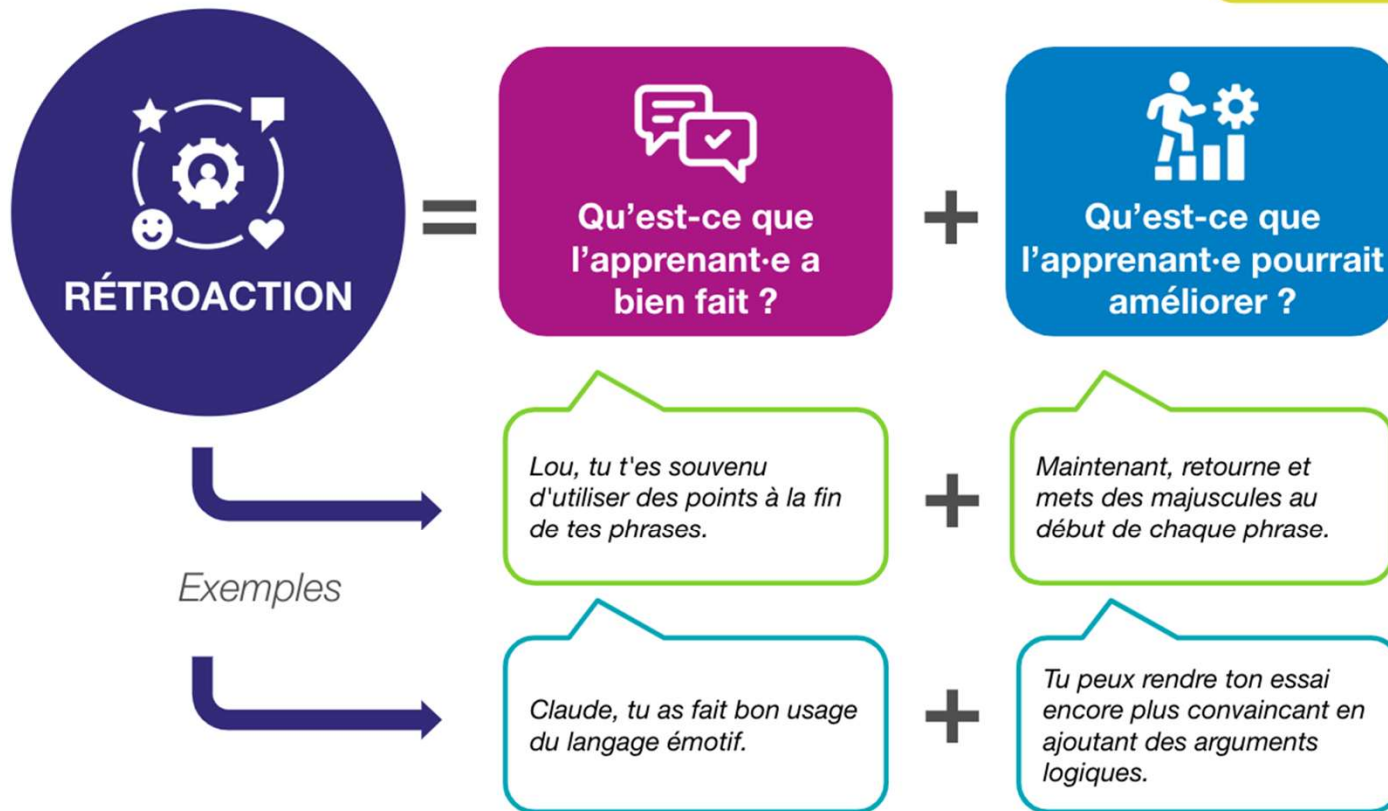
Soutenir l'effort et la persévérance



Valoriser le processus, au-delà du résultat

Équation de la rétroaction

Inspiration
Killian (2017)



La rétroaction soutenue par l'IAG

Banque de rétroactions

Requête
mixte

J'enseigne la trigonométrie. Voici mes critères d'évaluation :

1. Utilisation appropriée des principes trigonométriques
2. Utilisation appropriée des unités de mesure
3. Résolution de problème structurée et en étape

Tu te spécialises en docimologie. Pour chacun des critères, propose moi 3 rétroactions en fonction des niveaux d'atteinte des critères (insuffisant, acceptable, excellent) et en respectant le modèle représenté dans l'image jointe pour écrire une rétroaction efficace.

Les commentaires doivent toujours être liés au travail de la personne et NE JAMAIS porter sur la personne elle-même.

Voici un exemple pour le niveau acceptable du 3^e critère:

Tu as bien nommé deux étapes de ta démarche de résolution de problème. C'est un bon début pour structurer ton raisonnement. Maintenant j'aimerais que tu nommes toutes tes étapes et que tu les numérotés.

Présente les rétroactions sous forme de tableau.



Critère	Insuffisant	Acceptable	Excellent
1. Utilisation appropriée des principes trigonométriques	Tu as utilisé une formule trigonométrique dans ta démarche, ce qui montre ton intention d'appliquer les bons outils. Toutefois, certains choix de formules ne correspondaient pas à la situation présentée. Je t'invite à repartir du schéma et à identifier clairement l'angle de référence et les côtés en lien avec la fonction trigonométrique à utiliser (sinus, cosinus ou tangente).	Tu as utilisé des formules trigonométriques appropriées dans plusieurs étapes, ce qui montre une bonne compréhension générale. Il reste toutefois quelques incohérences dans l'application des fonctions. Pour consolider ton raisonnement, je te suggère de vérifier systématiquement si la fonction choisie correspond bien aux côtés du triangle que tu utilises.	Tu as sélectionné et appliqué les fonctions trigonométriques les mieux adaptées à la situation, ce qui donne un raisonnement fluide et cohérent. Pour aller encore plus loin, tu pourrais ajouter une courte note expliquant pourquoi chaque formule est pertinente dans son contexte afin de renforcer encore la lisibilité de ton travail.
2. Utilisation appropriée des unités de mesure	Tu as indiqué certaines unités dans ton travail, ce qui montre une attention initiale à la précision. Cependant, plusieurs valeurs n'ont pas d'unité ou utilisent une unité inadéquate. Je te propose de vérifier chaque résultat pour t'assurer que l'unité correspond bien à la grandeur calculée (mètres, degrés, radians, etc.).	Tu as utilisé les bonnes unités dans une partie de ton travail, ce qui t'a permis d'obtenir des résultats cohérents à certains endroits. Il reste toutefois quelques oublis ou mélanges (ex. degré vs radian). Pour améliorer la clarté, je t'invite à indiquer l'unité systématiquement à chaque étape importante, surtout lors des conversions.	Tu as indiqué les unités de manière constante et précise tout au long de ton travail, ce qui contribue à la rigueur de tes résultats. Pour perfectionner encore ton approche, tu pourrais ajouter une vérification finale ou un petit encadré récapitulatif des unités utilisées pour montrer le souci de cohérence globale.
3. Résolution de problème structurée et en étapes	Tu as commencé à organiser ton travail, ce qui montre un effort vers une démarche structurée. Cependant, plusieurs étapes importantes ne sont pas clairement indiquées, ce qui rend difficile de suivre ton raisonnement. Je t'invite à séparer chaque étape et à les présenter dans un ordre logique pour clarifier ta démarche.	Tu as bien nommé deux étapes de ta démarche de résolution de problème. C'est un bon début pour structurer ton raisonnement. Maintenant, j'aimerais que tu nommes toutes tes étapes et que tu les numérotés pour que ta progression soit plus facile à suivre.	Tu as présenté une démarche claire, complète et bien séquencée, ce qui permet de suivre ton raisonnement sans ambiguïté. Pour aller encore plus loin, tu pourrais ajouter un court résumé final montrant comment chaque étape mène au résultat, afin de renforcer la cohérence de l'ensemble.

Conclusion

Interdépendance entre la pédagogie et le numérique

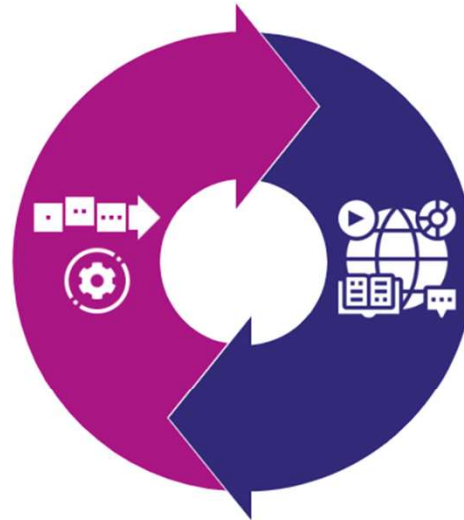
 **Référence**
Inspiré de Lebrun (2011)



L'impact positif du numérique nécessite des dispositifs centrés sur l'**apprentissage actif des élèves**.

PÉDAGOGIE

Objectifs
Méthodes
Évaluations



NUMÉRIQUE

Perceptions
Usages
Outils

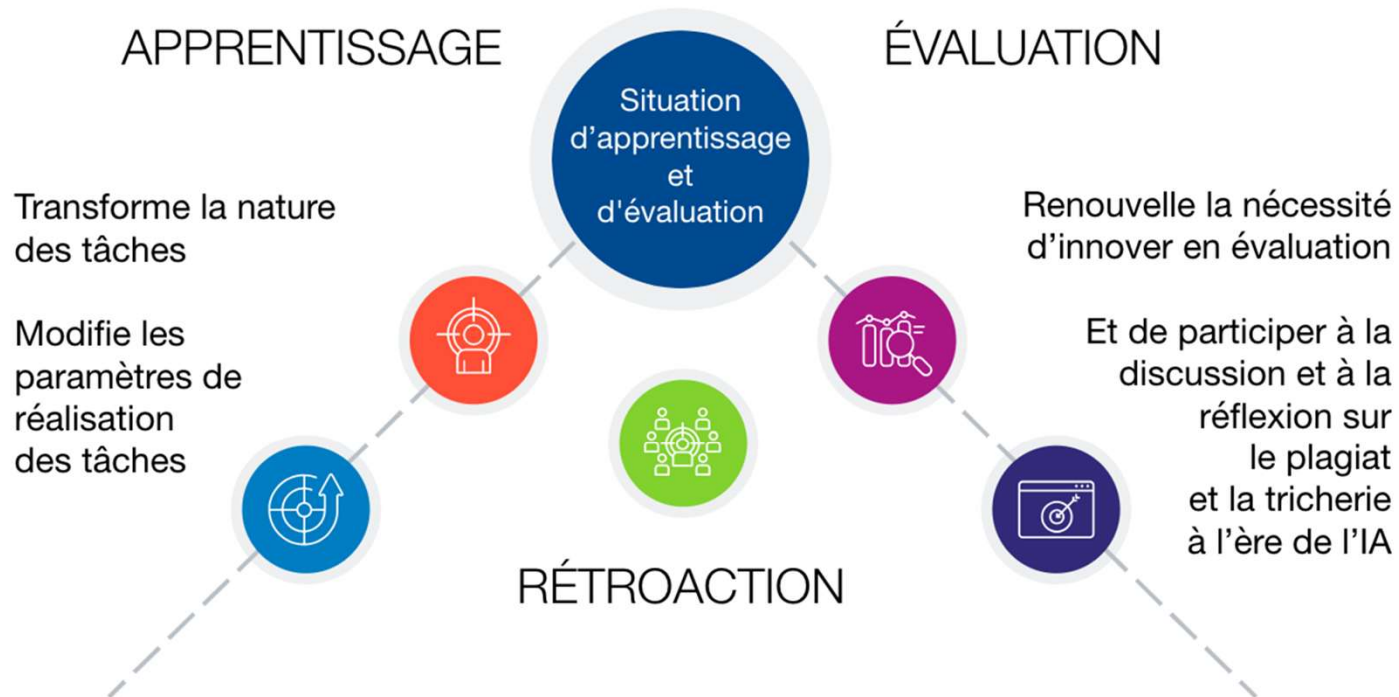
Le numérique peut contribuer au développement pédagogique en devenant un **instrument de construction des savoirs**.



Mesurer l'impact de l'IAG sur les pratiques pédagogiques



Référence
Inspiré de Blair Black et al., 2023



Modèle théorique de l'intégration de l'IA

 **Référence**
Inspiré de Colletette et al. (2013)

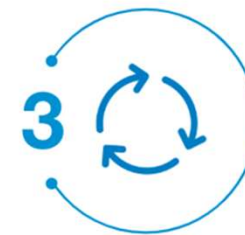
RUPTURE



COEXISTENCE



RÉCURRENCE



CARACTÉRISTIQUES

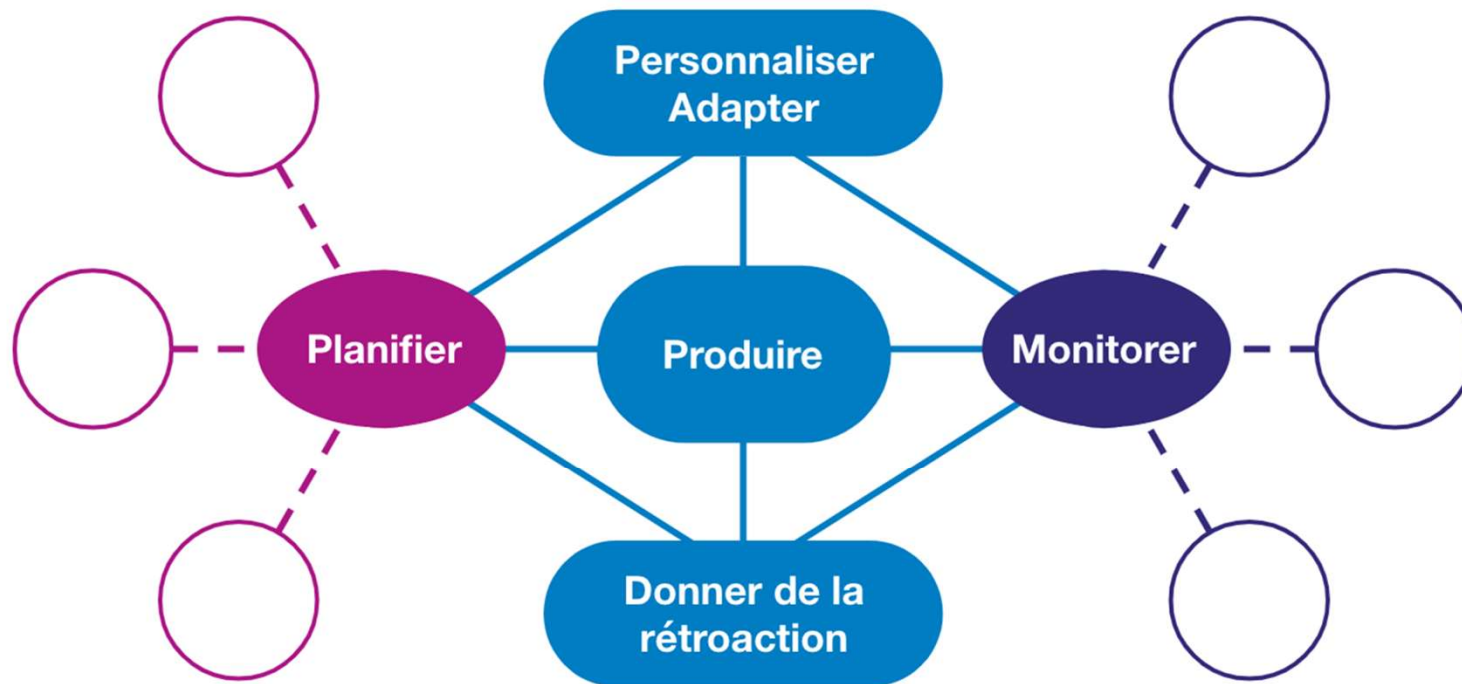
- Réaliser l'impact de l'IA
- Remettre en question des pratiques
- Rompre avec le passé
- Constater le potentiel de la nouvelle réalité
- Évaluer les anciennes pratiques
- Faire des choix
- Accepter la nouvelle réalité
- Adapter ses pratiques au nouveau modèle
- Suivre la progression de l'IA

SENTIMENTS DOMINANTS

- Déstabilisation
- Doute
- Stress
- Surcharge
- Confort
- Confiance

Reconnaitre le potentiel pédagogique de l'intelligence artificielle générative

 **Référence**
Inspiré de Blair Black et al., 2023



En contexte de différenciation pédagogique et de rétroaction, la qualité et la pertinence de la production générée par l'IA doivent **IMPÉRATIVEMENT** être analysées au regard de votre expertise et de votre jugement professionnel, et ce, AVANT de la soumettre aux élèves.

À l'origine de cet atelier...

Autoformation
« Rétroaction »

Autoformation
« Différenciation
pédagogique »

Formation
« Réfléchir et créer
à l'aide de l'IA
générative : un
nouvel allié
professionnel »

Formation
« Différencier à
l'aide de l'IA
générative : des
requêtes pour
soutenir la
flexibilité
pédagogique »

Formation
« Copilot : exploiter
l'IA générative de
Microsoft, tout en
demeurant aux
commandes! »

À l'origine de cet atelier...

Autoformation
« Rétroaction »

Autoformation
« Différenciation
pédagogique »

Formation
« Réfléchir et créer
à l'aide de l'IA
générative : un
nouvel allié
professionnel »

Formation
« Différencier à
l'aide de l'IA
générative : des
requêtes pour
soutenir la
flexibilité
pédagogique »

Formation
« Copilot : exploiter
l'IA générative de
Microsoft, tout en
demeurant aux
commandes! »



Références et ressources utiles

CADRE21. (2022). « Rétroaction pédagogique ». Autoformation. [Article en ligne] <https://cadre21.org/badges/retroaction-pedagogique-1-explorateur>

CADRE21. (2025). « Différenciation pédagogique ». Autoformation. [Article en ligne] <https://cadre21.org/badges/differentiation-pedagogique-1-explorateur>

Campus Récit. (2024). « Découvrir l'intelligence artificielle au service de l'éducation ». Autoformation. [Article en ligne] <https://campus.recit.qc.ca/mod/glossary/showentry.php?eid=282>

Campus RÉCIT. (2025). Maîtriser l'art de formuler des requêtes efficaces : Le guide ultime pour les entreprises. https://campus.recit.qc.ca/mod/page/view.php?id=26207&lang=fr_ca

Cnesco. (2017). « Différenciation pédagogique : comment adapter l'enseignement à la réussite de tous les élèves? » [Dossier de synthèse] https://www.cnesco.fr/wp-content/uploads/2017/04/Differentiation_dossier_synthese.pdf

DataCamp. (2024). Prompt Optimization Techniques: Prompt Engineering for Everyone. <https://www.datacamp.com/blog/prompt-optimization-techniques>

Ministère de l'Éducation. (2021). Différenciation pédagogique : soutenir les élèves pour favoriser leur réussite éducative. <https://cdn-contenu.quebec.ca/cdn-contenu/education/pfeq/ressources-pedagogiques/Differentiation-pedagogique.pdf>

SAP. (2024). « Qu'est-ce que l'ingénierie des prompts? ». Ressources. [Article en ligne] <https://www.sap.com/france/resources/what-is-prompt-engineering#techniques-d'ing%C3%A9nierie-des-prompts>



Diversité des profils

Différencier et rétroagir avec l'IA

MERCI!

Pour nous joindre :

Rendez-vous CP 2026

marieandree.dion-gauvin@collecto.ca

maxime.pelchat@cadre21.org

marie-claude.riverin@collecto.ca