

Cartographie des actions : Optimiser la conception pédagogique



Charles Lambert

Conseiller pédagogique – technopédagogue

Centre de pédagogie universitaire de l' Université de Montréal

De la rétention au débordement...

Dans une approche centrée sur la transmission de connaissances,
quel est le message résiduel?

Après :

- un jour;
- une semaine;
- un mois;
- une année...



Photo de [Olena Bohovyk](#) sur [Unsplash](#)

Erreur de conception n°1 :

- Augmenter les connaissances;
- Bonifier le savoir;
- Conjuguer le verbe connaître à tous les temps.



A woman with long dark hair, wearing a white lace dress, is sitting on a bed with a light green sheet. She is looking towards a window with white blinds. Numerous books are floating in the air around her, some open and some closed, creating a sense of motion. The background is a plain light blue wall.

Erreur de conception n°2 :

Couvrir toute la matière ou tous les aspects théoriques que nos personnes apprenantes pourraient avoir besoin...

...Un jour!

Erreur de conception n°3 :

Enseigner pour tester.

On ajoute une évaluation et voilà!
Leurs connaissances sont validées.

LESS

I \$

MORE



MOINS

C'EST

PLUS

Intention pédagogique

- Familiariser les CP à une méthode d'ingénierie pédagogique inspirée de la cartographie des actions de Cathy Moore.

Objectif d'apprentissage

À la fin de l'atelier, vous serez en mesure :

- d'appliquer la méthode de la cartographie des actions à un projet de conception pédagogique.

Plan de la présentation

1. « Action Mapping » de Cathy Moore
2. Modèle de la cartographie des actions adapté de Moore
3. Atelier pratique : création d'une cartographie d'actions
4. Discussion et réflexion collective



Presque tout le monde a appris, au cours de son parcours scolaire, qu'enseigner signifie présenter des informations. Nous avons besoin d'un modèle graphique clair pour nous aider à envisager une approche différente.



- Cathy Moore



Cartographie des actions

« Action Mapping » développé par Cathy Moore (2008)

Déf. : Méthode de conception de formation qui se concentre sur la création de changements de comportement mesurables en identifiant les actions spécifiques que les apprenants doivent accomplir pour atteindre des objectifs de performance.



Action Mapping

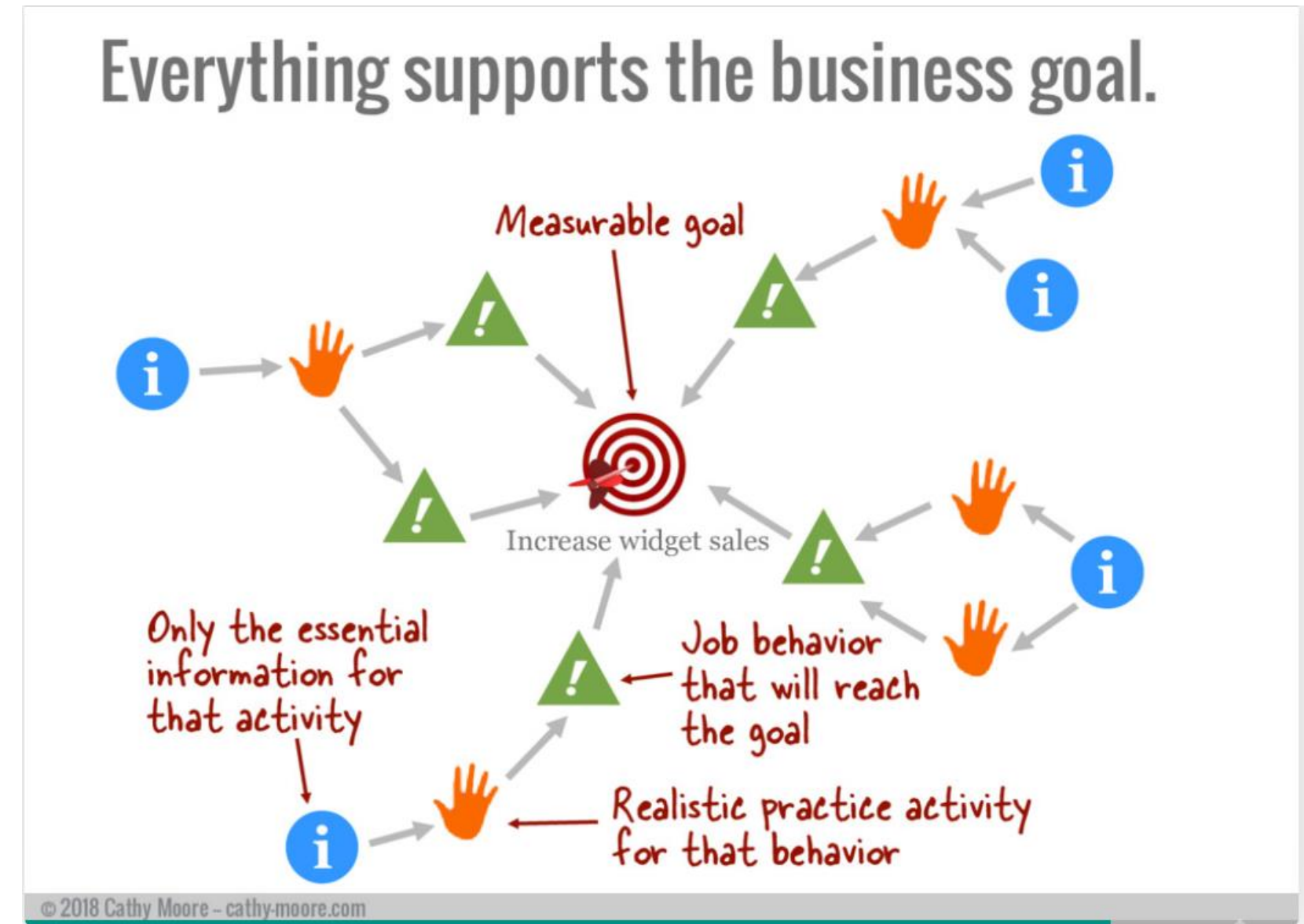
Everything supports the business goal.



ADDIE



Action Mapping



Source : Modèle ADDIE site de [Delphine Froid >](#)

Cartographie des actions

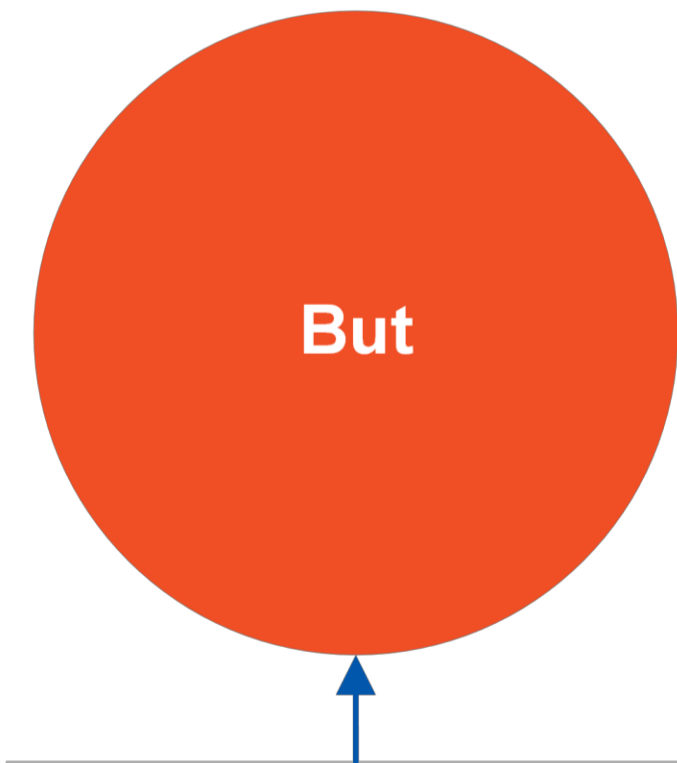
Une ingénierie pédagogique étape par étape

1. Identifier un **but mesurable**

Quel changement souhaitons-nous créer ?

Cartographie des actions

Modèle inspiré de l'Action Mapping de Cathy Moore (2008)



But

Quel changement de conduite
(attitudes et agissements)
souhaitons-nous observer chez
la personne apprenante ?

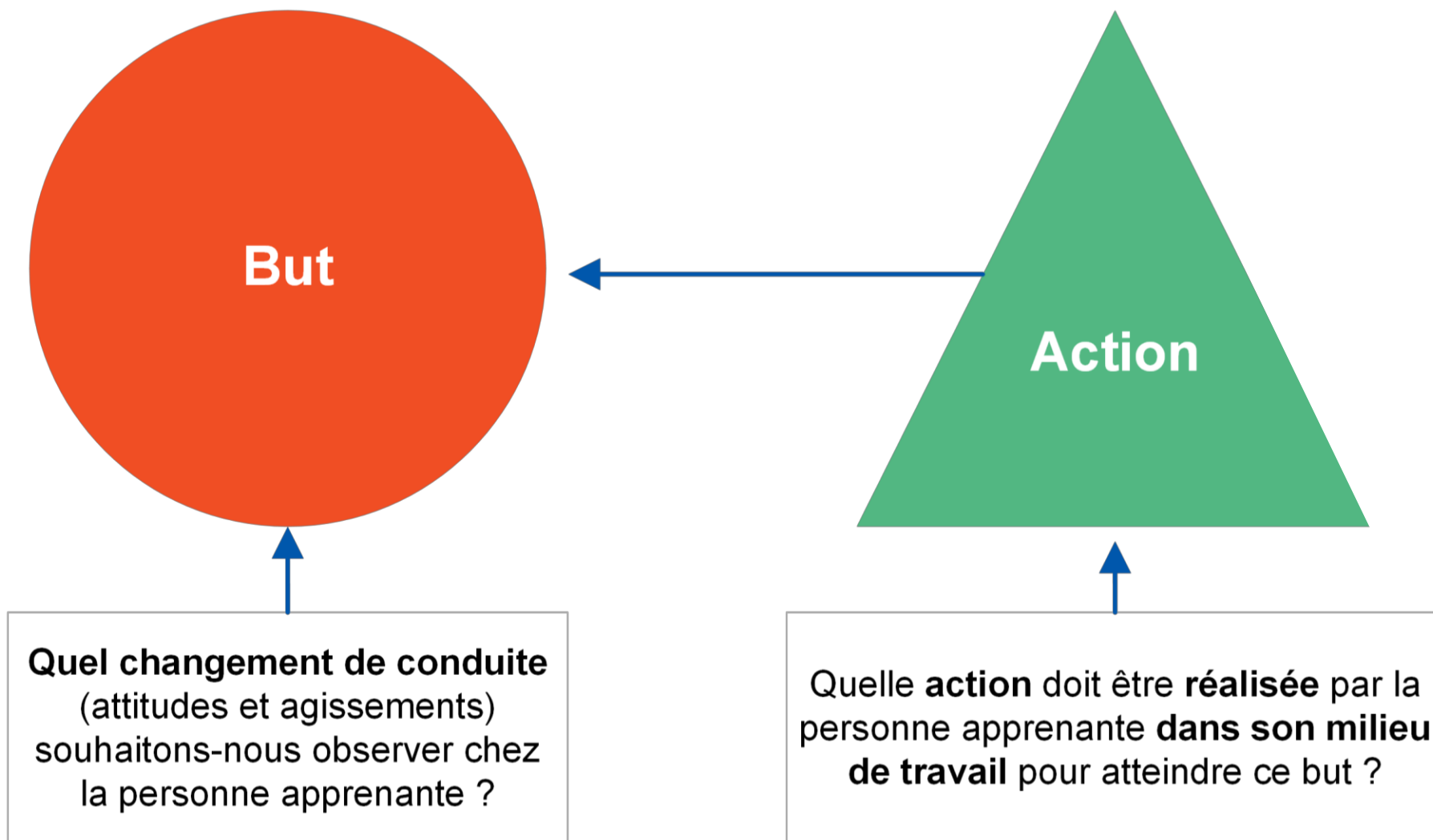
Cartographie des actions

Étape par étape

1. Identifier un **but mesurable**
2. Identifier les **actions pour atteindre ce but**
Étape axée sur l'action à faire et non sur le contenu à couvrir

Cartographie des actions

Modèle inspiré de l'Action Mapping de Cathy Moore (2008)



Cartographie des actions

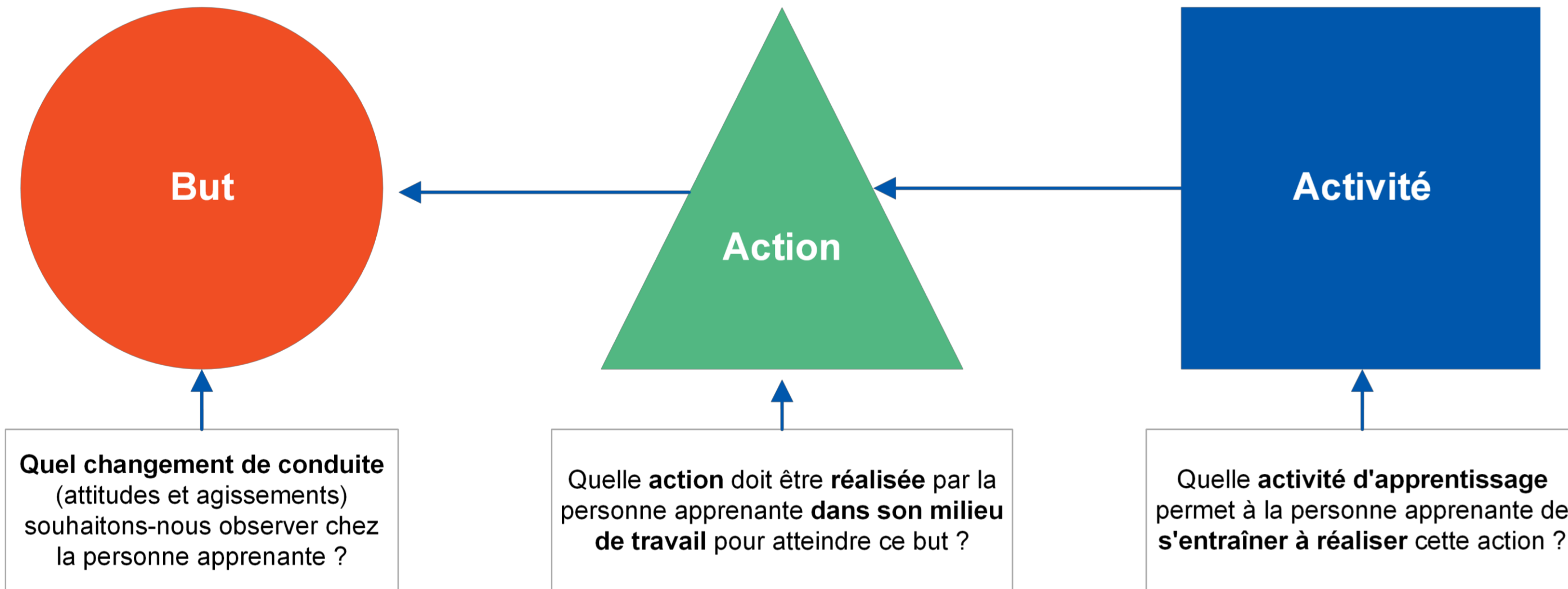
Étape par étape

1. Identifier un **but mesurable**
2. Identifier les **actions pour atteindre ce but**
3. Identifier les **activités qui me permettent de m'entraîner à faire ces actions**

Se coller à la réalité du terrain

Cartographie des actions

Modèle inspiré de l'Action Mapping de Cathy Moore (2008)



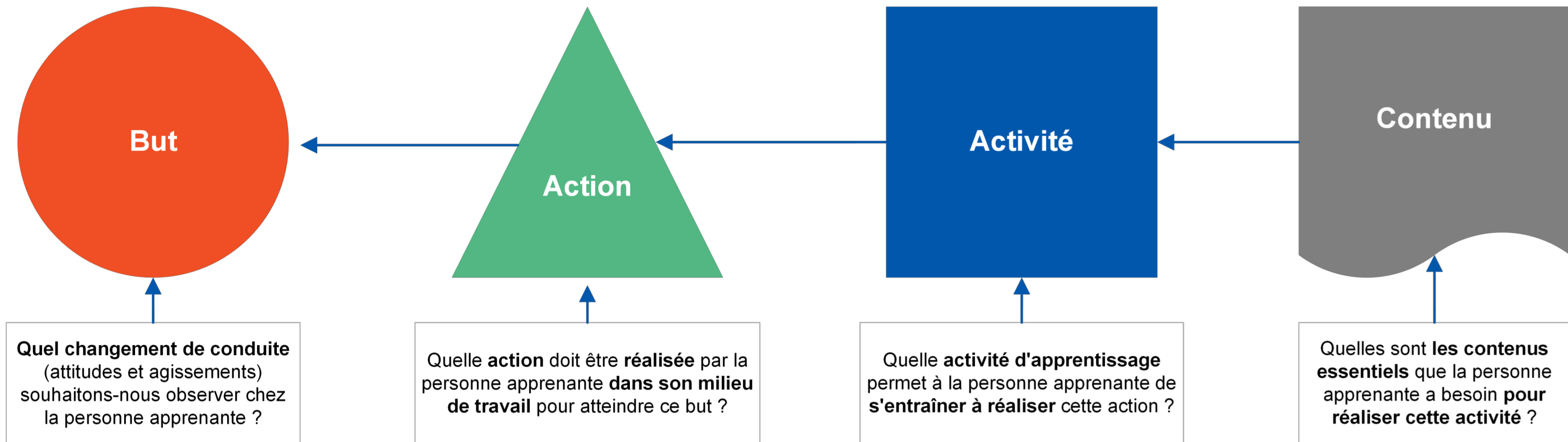
Cartographie des actions

Étape par étape

1. Identifier un **but mesurable**
2. Identifier les **actions pour atteindre ce but**
3. Identifier les **activités qui me permettent de m'entraîner à faire ces actions**
4. Identifier le **contenu strictement nécessaire pour réaliser** cette activité, menant à cette action, visant ce but

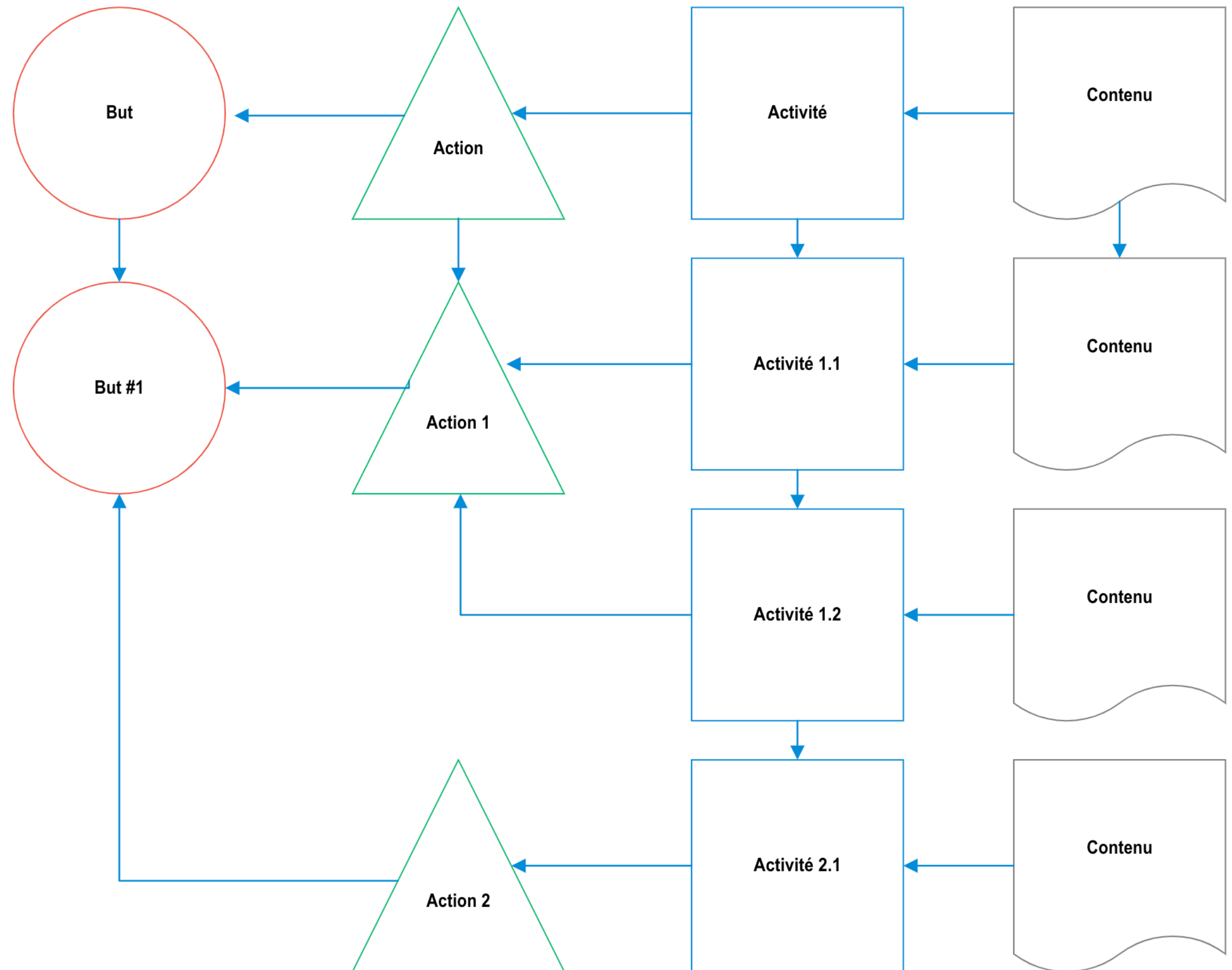
Cartographie des actions

Modèle inspiré de l'Action Mapping de Cathy Moore (2008)



Cartographie des actions

Exemple de déclinaison possible :

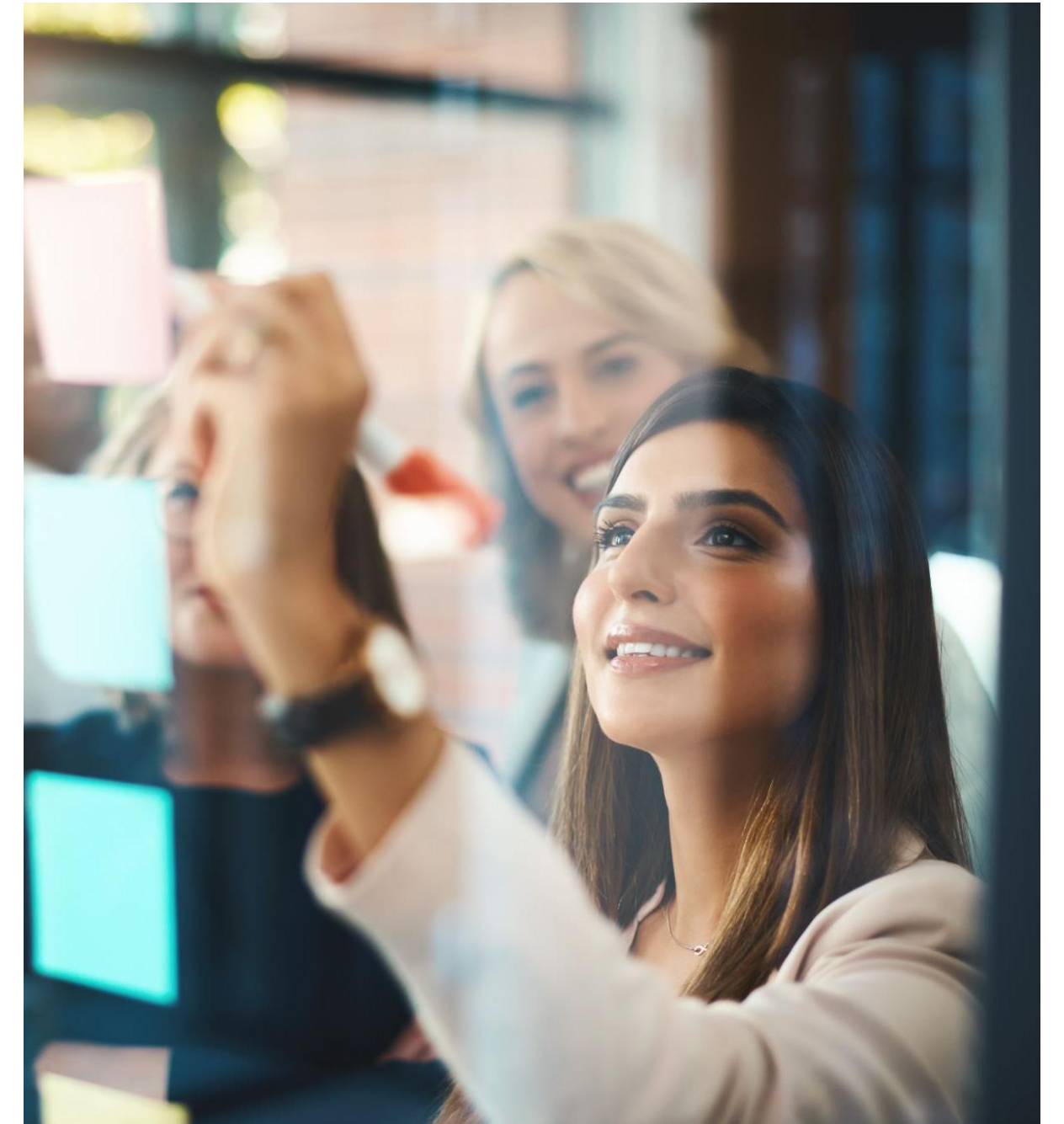


Atelier pratique

Conception d'une cartographie des actions en équipe

Consignes :

1. Créez la cartographie à partir du gabarit sur Figma
2. Définissez un objectif mesurable
3. Identifiez les actions en situation authentique permettant d'atteindre cet objectif
4. Établissez les activités pratiques permettant de pratiquer ces actions
5. Sélectionnez le contenu strictement nécessaire pour réaliser ces actions

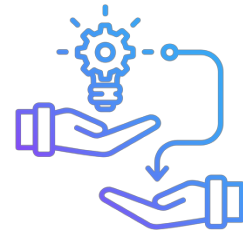


1, 2, Tous... Action

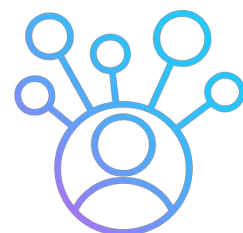
« Think ; Pair ; Share... »



1. Réfléchir individuellement et amorcer la conception d'une cartographie des actions. (8 min.)



2. Jumeler en binôme, échanger sur votre compréhension de cette méthode et bonifier votre cartographie. (10 min.)



3. Partager en quatuor votre compréhension et vos défis dans l'utilisation de cette méthode d'ingénierie pédagogique. (12 min.)

Atelier pratique

Mise en situation

Contexte : Élaboration d'une formation sur la réduction de l'empreinte carbone numérique

Situation : Votre organisation scolaire souhaite sensibiliser son personnel à l'impact environnemental de la pollution numérique et les former à adopter des pratiques plus durables.

La formation doit couvrir plusieurs aspects, tels que la gestion des courriels, l'utilisation des outils numériques de manière responsable, et la réduction de la consommation d'énergie liée aux appareils électroniques.

Intentions pédagogiques :

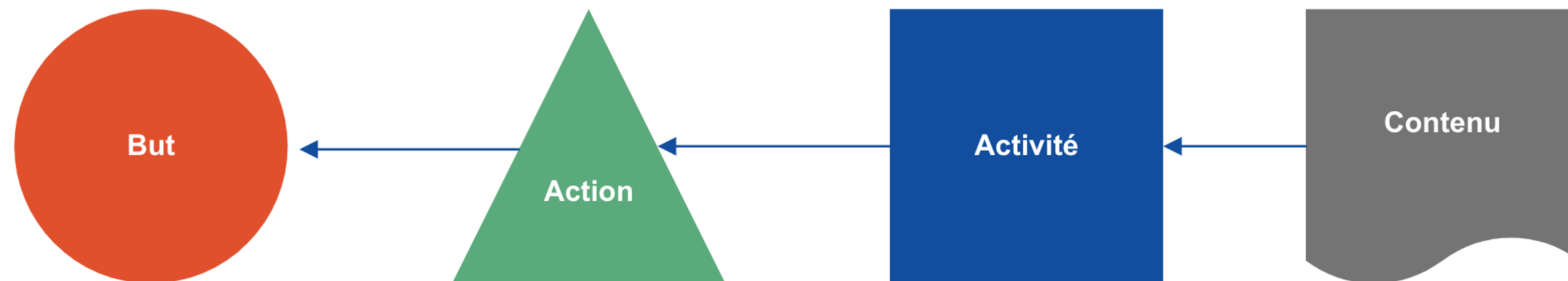
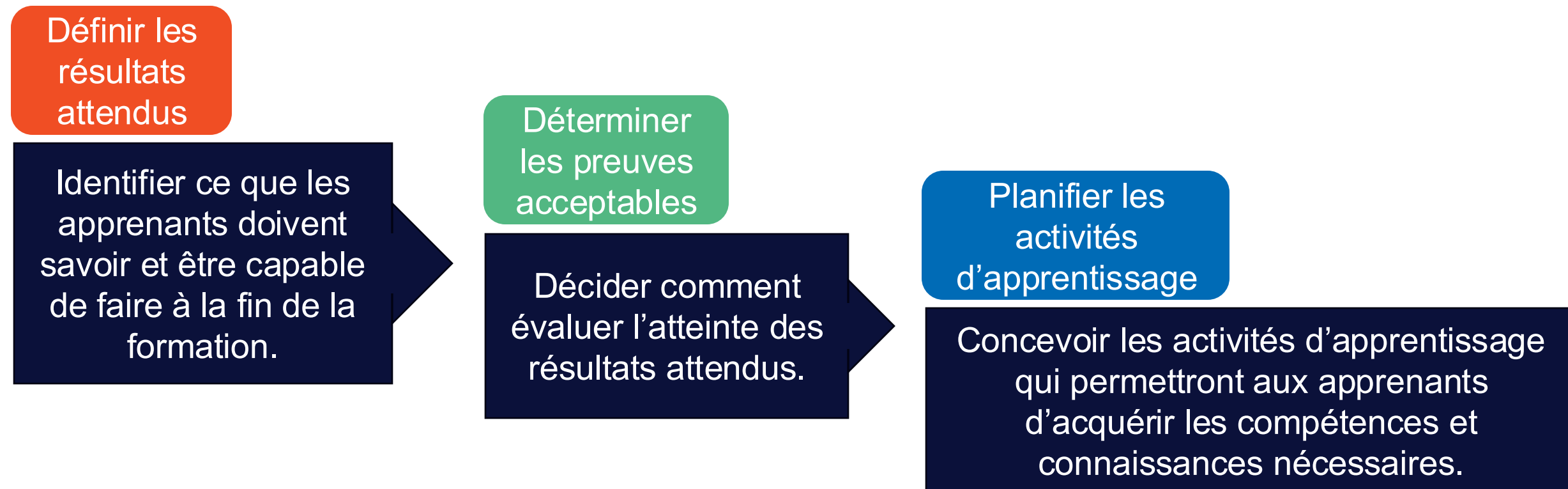
- Sensibiliser le personnel à l'impact environnemental de la pollution numérique.
- Promouvoir des pratiques numériques durables.
- Réduire la consommation d'énergie et l'empreinte carbone de l'organisation.

Retour vers la cartographie du futur



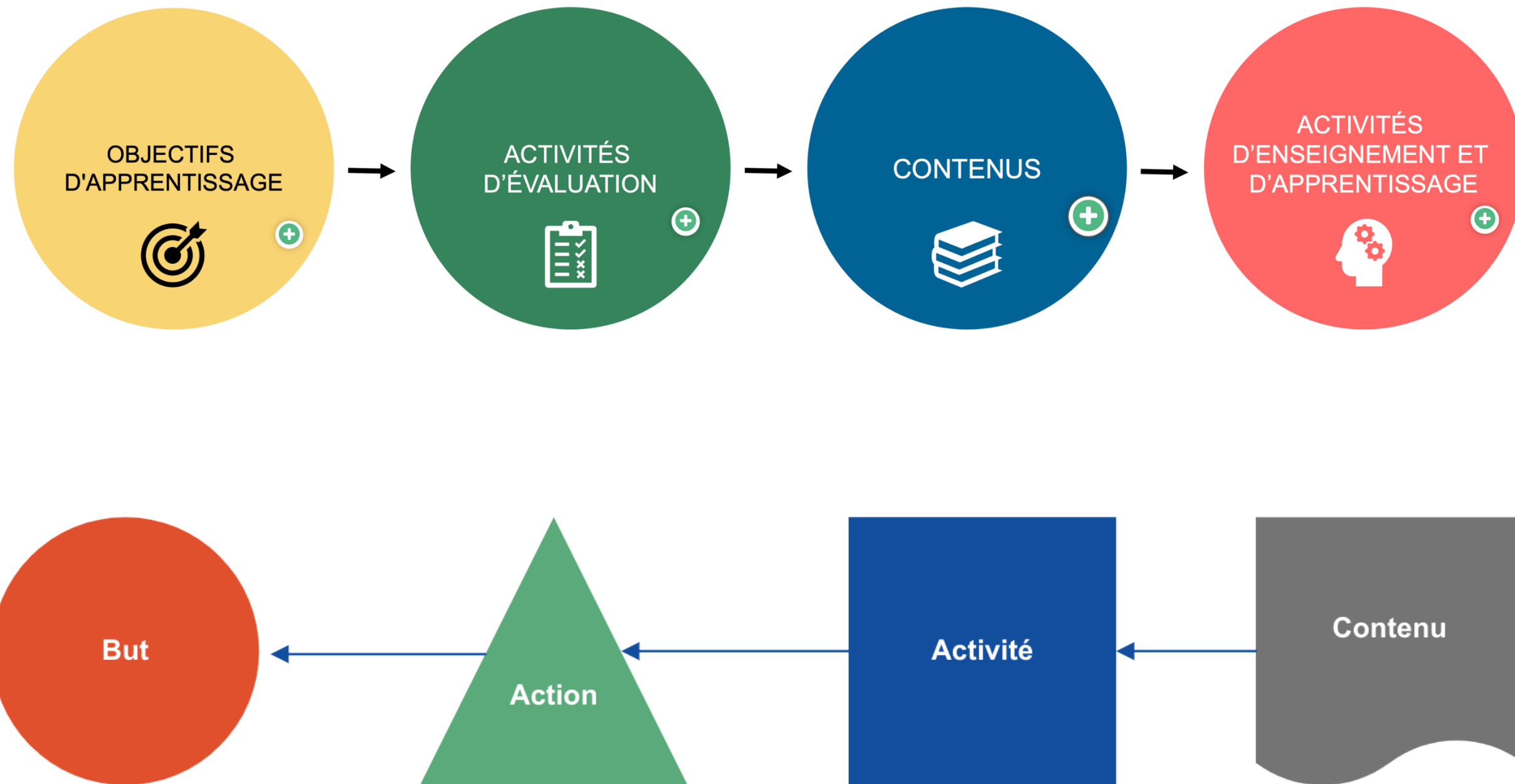
Quand la cartographie rencontre...

Le « backward design » ou conception à rebours



Quand la cartographie rencontre...

l'alignement pédagogique



Points d'intérêts de la cartographie des actions

Processus intuitif pour les parties prenantes :

- Les parties prenantes comprennent facilement les avantages de la méthode, car elle est intuitive et visuellement explicite.

Focalisation sur l'action et les résultats mesurables :

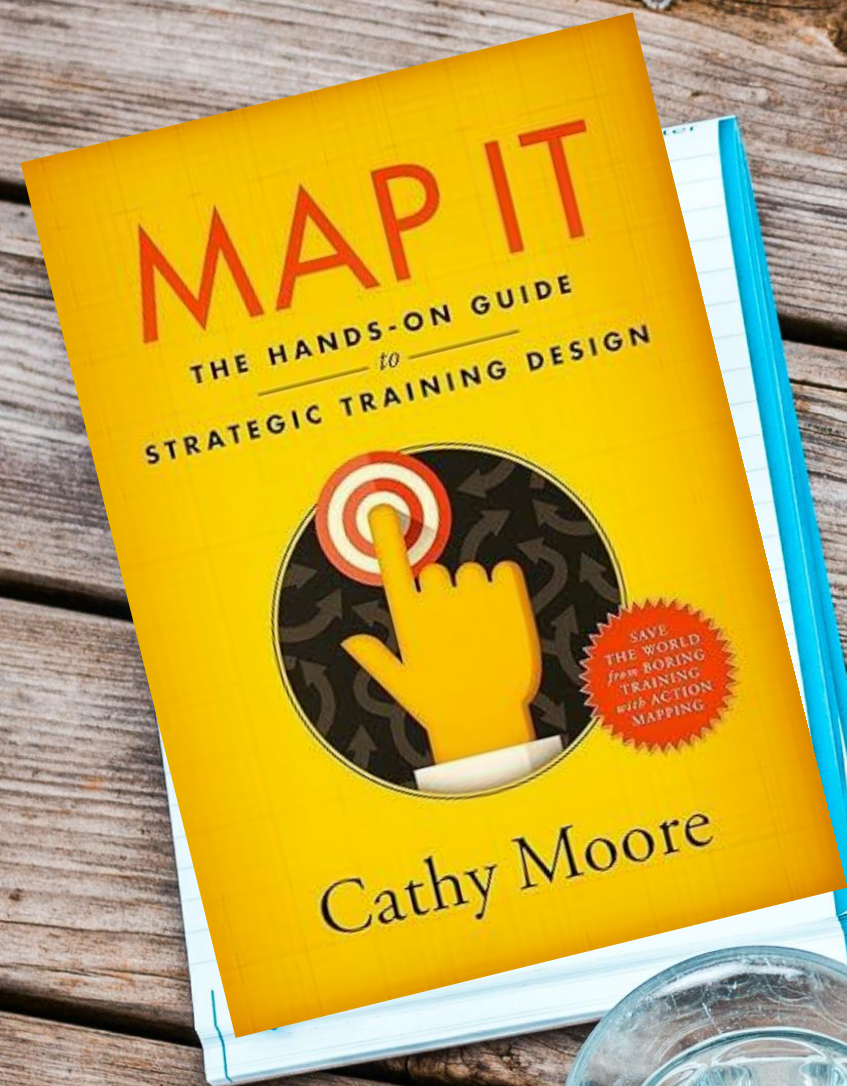
- L'approche se concentre sur les objectifs mesurables et les tâches concrètes que les personnes apprenantes doivent accomplir.

Réduction de la surcharge cognitive :

- En morcelant les apprentissages, la cartographie des actions élimine le contenu superflu et optimise la rétention d'informations essentielles.

Clarification des priorités pédagogiques :

- La méthode force à prioriser les actions clés nécessaires pour l'apprentissage, réduisant ainsi la dispersion des informations.

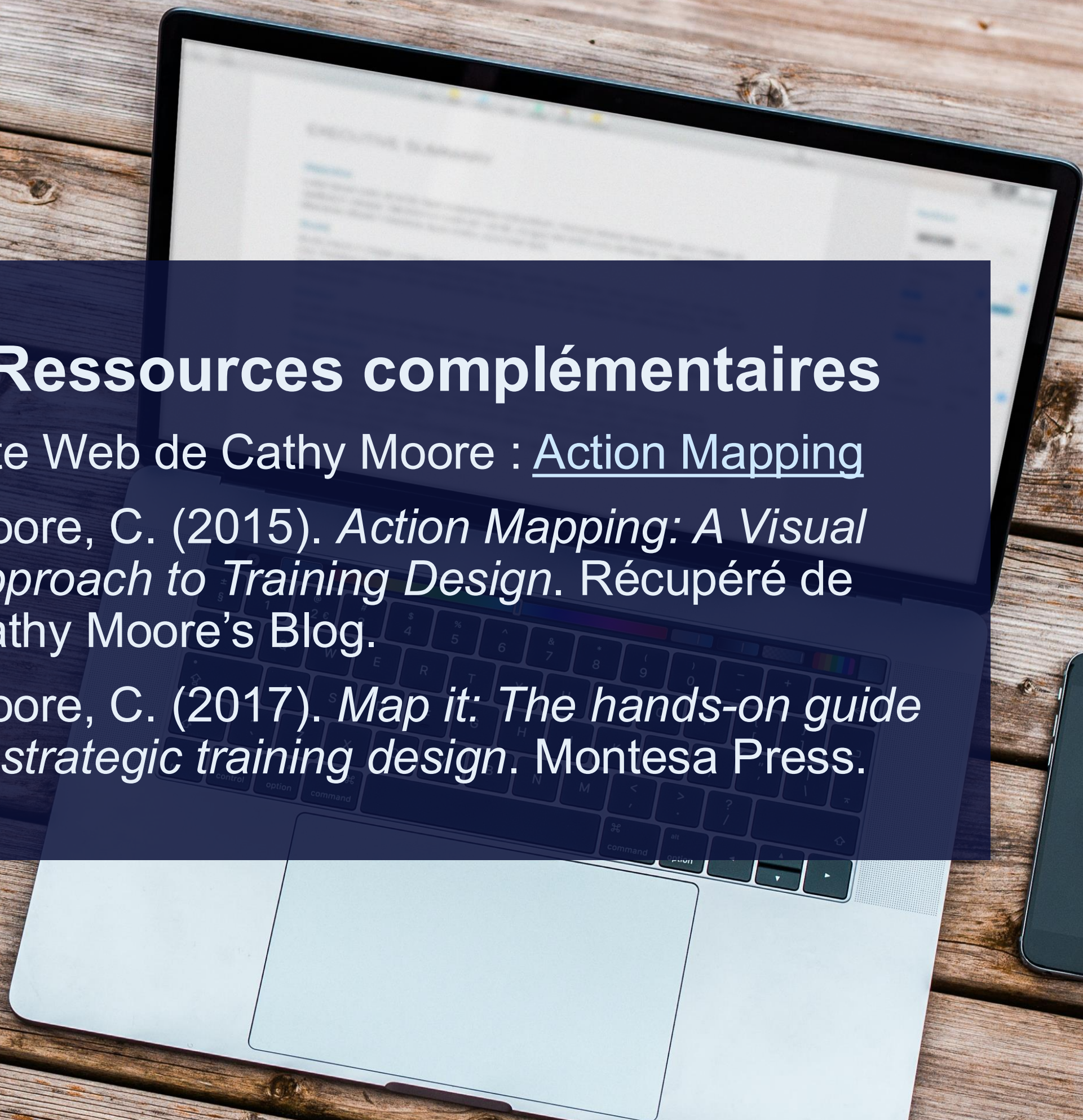


Ressources complémentaires

Site Web de Cathy Moore : [Action Mapping](#)

Moore, C. (2015). *Action Mapping: A Visual Approach to Training Design*. Récupéré de Cathy Moore's Blog.

Moore, C. (2017). *Map it: The hands-on guide to strategic training design*. Montesa Press.





La pédagogie est :
un ensemble cohérent d'actions
facilitant l'apprentissage.



Présentation faite par

Charles Lambert

Conseiller pédagonumérique

Charles.lambert@umontreal.ca

Centre de pédagogie universitaire,
Université de Montréal

